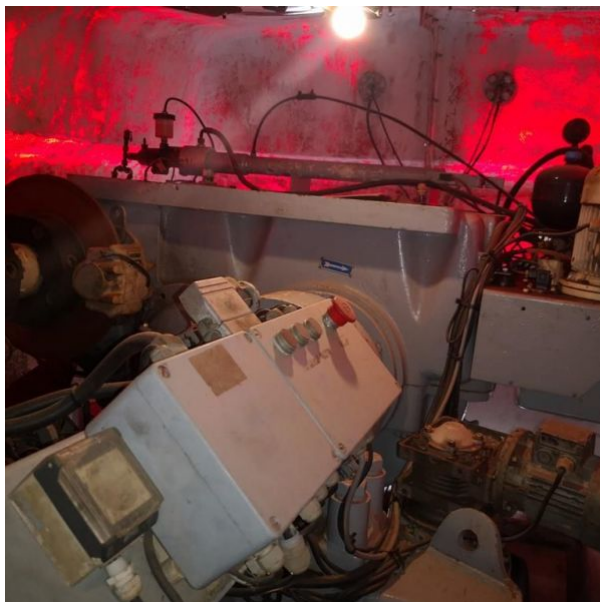


ECOTECNIA 20/150



INFORMACJE O PRODUKCIE

Producent: ECOTECNIA

Moc wyjściowa kW: 150 Kw

Wysokość: 29 m

Rozmiar śmigła (m): 20 m

Rok instalacji: 1995

Części: 1

Opis

ECOTECNIA 20/150 - MKWind dostarczy Ci używane turbiny wiatrowe perfekcyjnie dostosowane do Twoich potrzeb i wymagań.

DETAILS TURBINE :

ECOTECNIA 20/150 ON A STEEL TOWER TOWER, can be sold excluding the tower

STATUS : in operation

AVAILABLE MAY 2020 !!!

IF YOU ARE INTERESTED AND WANT TO ARRANGE AN INSPECTION OF THIS WIND TURBINE , PLEASE CALL MK WIND OR FILL IN THE PRODUCT FORM BELOW .

CALL : MACIEJ KUNA +48 600 07 07 37

FOR SALE : ECOTECNIA 20/150, 150 KW, EXCELLENT CONDITION

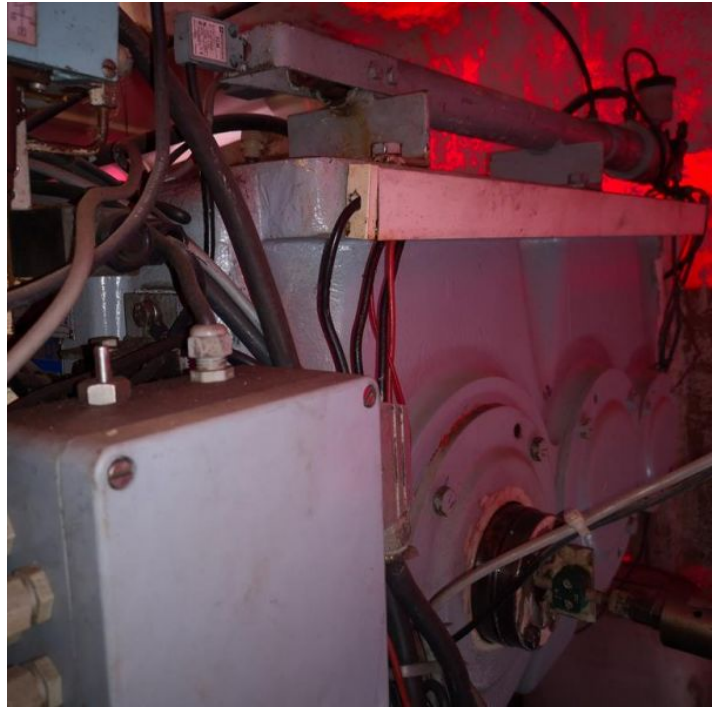
Zdjęcia produktu

describen a continuación las principales características del regenerador Escot&caia 20/150, incluyendo sus componentes principales y filosofía de funcionamiento.

2.1. CARACTERÍSTICAS GENERALES

tor	Palas:	3 de paso fijo
	Diámetro:	26 m
	Velocidad giro:	51 r.p.m.
	Conexión:	25 m/s
	Desconexión:	15 m/s
	Diseño:	50 m/s
ultiplicador	Tipo:	Ejes paralelos
	Etapas:	3
	Relación:	1:29,62
	Potencia máx:	360 kW
	Cálculo:	DIN-3990
erador	Tipo:	Inducción
	Polos:	4
	Potencia:	150 kW
	Velocidad giro:	1500 rpm
	Voltajes:	380 V
	Frecuencia:	50 Hz.
entación	Tipo:	Activa a barlovento
	Control:	Veleta
	Velocidad giro:	1 grado/s
	Motorreductor:	0,5 kW
	Freno:	Hidráulico de seguridad
o pral.	Tipo:	Aerodinámicos en palas
o segur.	Accionamiento:	Hidráulico de seguridad
	Posición:	Eje rápido
	Diámetro disco:	446 mm
	Finzas:	2
ontrol	Accionamiento:	Hidráulico de seguridad
re	Tipo:	Basado en microprocesador
	Tubo:	Tubular
	Tipo:	Altura: 24 metros





ecotéc

2. Descripción funcional del aerogenerador

describen a continuación las principales características del aerogenerador Ecotécnia 20/150, incluyendo sus componentes principales y filosofía de funcionamiento.

2.1. CARACTERÍSTICAS GENERALES

tor	Palas:	3 de paso fijo
	Diámetro:	20 m
	Velocidad giro:	51 r.p.m.
	Conexión:	4 m/s
	Desconexión:	25 m/s
	Nominal:	15 m/s
	Diseño:	50 m/s
ultiplicador	Tipo:	Ejes paralelos
	Etapas:	3
	Relación:	1:29,62
	Potencia máx:	300 kW
	Cálculo:	DIN-3990
erador	Tipo:	Inducción
	Polos:	4
	Potencia:	150 kW
	Velocidad giro:	1500 rpm
	Voltaje:	380 V
	Frecuencia:	50 Hz.
entación	Tipo:	Activa a barlovento
	Control:	Veleta
	Velocidad giro:	1 grado/s
	Motorreductor:	0,5 kW
	Freno:	Hidráulico de seguridad
no pral.	Tipo:	Aerodinámicos en palas
no segur.	Accionamiento:	Hidráulico de seguridad
	Posición:	Eje rápido
	Diámetro disco:	446 mm
	Pinzas:	2
	Accionamiento:	Hidráulico de seguridad
ontrol	Tipo:	Basado en microprocesador
ce	Tipo:	Tubular
	Tipo:	Altura: 24 metros